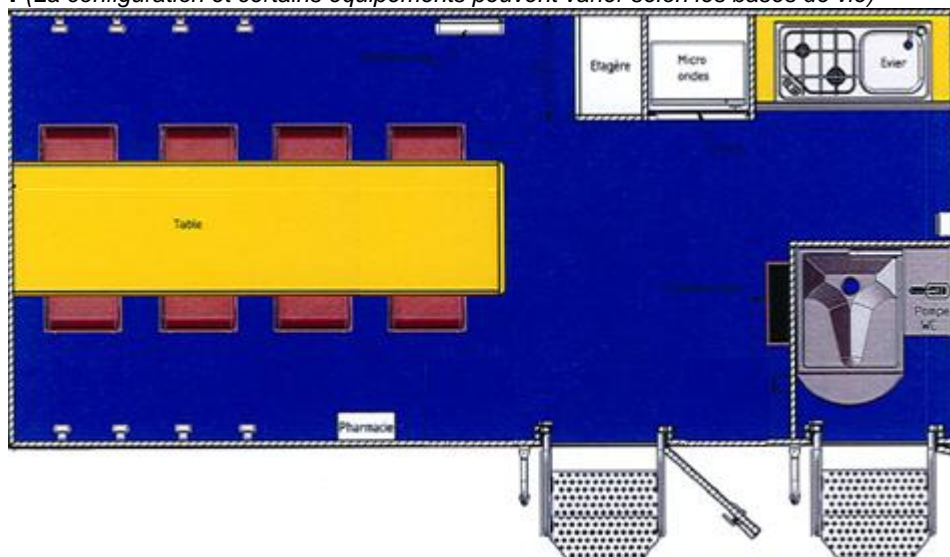


## BASE BUREAU 8 personnes

### Bureau/Salle de réunion – Kitchenette - Sanitaire

Plan type : (La configuration et certains équipements peuvent varier selon les bases de vie)



Dimensions en cm	Largeur	Longueur	Hauteur
<b>Habitacle</b>	<b>220</b>	<b>490</b>	<b>207 (sous-plafond)</b>
<b>Hors-Tout</b>	<b>235</b>	<b>665</b>	<b>280</b>

Poids à vide 2170 Kgs - PTC 2500 Kgs – Permis E obligatoire

Énergie Gaz Propane (Bille 13Kg) et Électricité Solaire - Raccordable au réseau électrique (prise P17 fournie)

#### Bureau

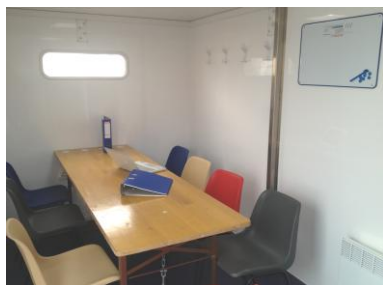
- Table 8 personnes
- 8 chaises empilables
- Radiateur à gaz et convecteur électrique 1000W
- Éclairage basse tension par Led (batterie chargée par panneau solaire)
- 2 Tableaux affichage (liège et aimanté)
- Prises électriques sous table (si raccordement réseau)
- Etagères de rangement
- Armoire à pharmacie
- Extincteur poudre ABC 2kg
- 8 patères
- Timon réglable, attelage anneau 68x42. Frein parc

#### Kitchenette

- Bloc cuisine : réchaud 2 feux gaz
- Évier avec pompe eau froide à pied
- Réfrigérateur double énergie gaz/électricité
- Four Micro-ondes
- Réserve eau propre 100 litres
- Réservoir eaux usées 100 litres

#### Sanitaire

- Autonome 300 utilisations (« à la turque »)
- Produit bactéricide Bio
- Éclairage base tension par Led
- Porte papier hygiénique
- Patère porte-manteau
- 4 vérins stabilisateurs renforcés



Les caractéristiques et équipements sont donnés à titre indicatif et peuvent être modifiés sans préavis