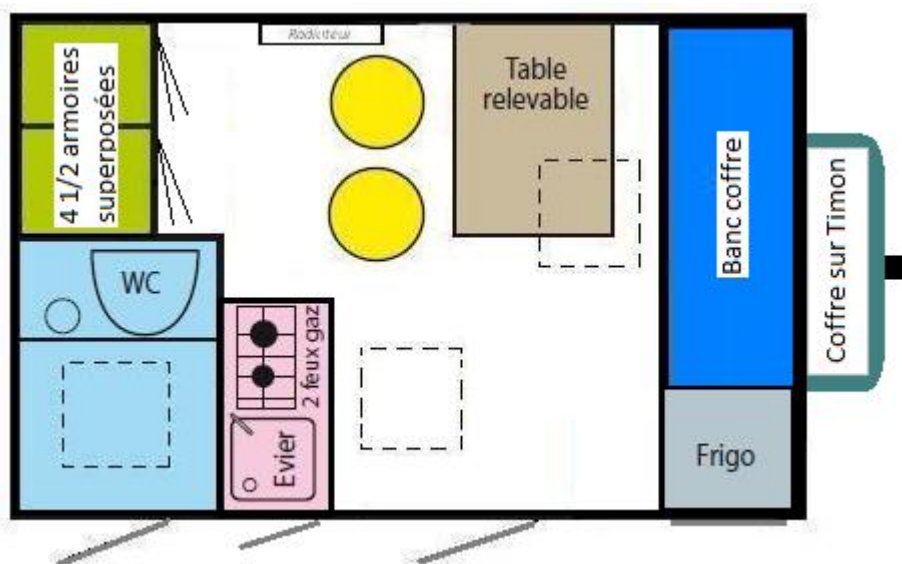


Base City 4.3

Encombrement réduit – Idéal chantier urbain
Réfectoire 4 places – Sanitaire – Vestiaires



Plan type : (La configuration et certains équipements peuvent varier selon les bases de vie)

Dimensions en cm	Largeur	Longueur	Hauteur
Habitacle	190	300	190 (sous-plafond)
Hors-Tout	190	365 (timon démonté)	270

Poids à vide 690 Kg - PTC 749 Kg

Énergie Gaz Propane (Bille 13Kg) - Raccordable au réseau électrique (prise P17 fournie)

Réfectoire

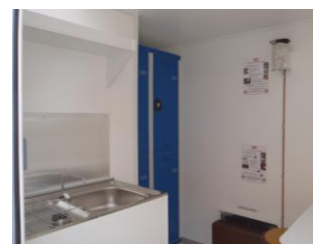
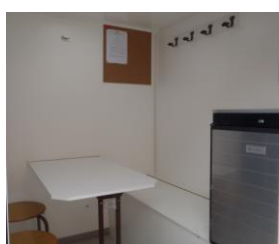
- Table relevable , 2 tabourets, 1 banc-coffre
- Bloc cuisine : réchaud 2 feux gaz
- Évier avec pompe eau froide à pied
- Réfrigérateur double énergie gaz/électricité
- Radiateur à gaz
- Éclairage gaz sécurité
- Réserve eau propre 50 litres
- Réservoir eaux usées 50 litres
- 2 prises électrique 220V (si raccordement réseau)
- Armoire à pharmacie et Extincteur
- Tableau affichage
- 4 patères

Vestiaire

- 4 vestiaires « industrie salissante double »

Sanitaire

- Autonome 250 utilisations (« à l'anglaise »)
 - Produit bactéricide Bio
 - Porte papier hygiénique - 1 patère
-
- Timon réglable, démontable et stockable dans le compartiment de rangement sous les vestiaires
 - Coffre de rangement sur le timon
 - Main-courantes de sécurité pour les 2 portes
 - Attelage anneau 68x42.
 - 4 béquilles de stabilisation



Les caractéristiques et équipements sont donnés à titre indicatif et peuvent être modifiés sans préavis